

Dieser Text ist online abrufbar unter www.sedak.com und www.pr-nord.de

06/16-22

sedak liefert „Window to the World“ für University of Oxford/Waagner-Biro/Herzog & de Meuron

Die ganze Welt in einem Fenster

Den Austausch und die Zusammenarbeit in der Studentenschaft fördern – dies war das Ziel, als aus den drei Gebäuden der Blavatnik School of Government (University of Oxford, England) eins wurde. Das offene Kommunikationskonzept spiegelt sich auch in der Architektur von Herzog & de Meuron wider. Der architektonische Kulminationspunkt dafür ist das „Window to the World“ – eine riesige Scheibe, die einen beeindruckenden Ausblick aus dem Gesellschaftsbereich ermöglicht. Realisiert wurde die Scheibe mit einer Größe von 10,7 x 3,2 Metern von dem Glasveredler sedak. Dieser fertigte im Auftrag von Waagner-Biro die 2-fach-Isolierglasscheibe mit einer Fläche von rund 34 Quadratmetern und einem Gewicht von 3,5 Tonnen. Der Glasspezialist übernahm auch den Transport der übergroßen Glasscheibe.

Die Blavatnik School of Government ist Teil der University of Oxford und bildet seit 2012 junge Menschen aus. Bis 2015 war das im Stadtteil Jericho angesiedelte Institut in drei Gebäuden untergebracht. Um den Austausch und die Zusammenarbeit unter den 120 Studierenden zu fördern, wurden die Architekten des Schweizerischen Architekturbüros Herzog & de Meuron damit beauftragt, ein Gebäude mit offenem Design zu entwerfen. Ergebnis ist ein fünfstöckiger Komplex mit großflächiger Glasfassade und somit einer offenen Gebäudekubatur. Besonders beeindruckend ist das gläserne Herzstück:

sedak GmbH & Co. KG
Einsteinring 1
86368 Gersthofen

Tatjana Vinkovic
Telefon +49 821 2494 - 823
Telefax +49 821 2494 - 777

www.sedak.com
tatjana.vinkovic@sedak.com

Weitere Presseinformationen
finden Sie unter
www.pr-nord.de

pr nord. neue kommunikation.
Wolfenbütteler Straße 39
D-38102 Braunschweig

Telefon +49 531 70101-0
Telefax +49 531 70101-50

sedak@pr-nord.de
www.pr-nord.de

eine Scheibe mit einer Größe von 10,7 x 3,2 Metern.

Window to the World

Für Scheiben in Übergröße ist spezielles Know-how genauso unabdingbar wie eine außergewöhnliche Fertigungs- und Logistikkompetenz. Das von sedak gefertigte „Window to the World“ besteht innen und außen aus je einem Laminat aus 2 x 10 Millimetern Weißglas. Die Glaslamine sind durch eine PVB-Folie mit einer Stärke von 1,52 mm miteinander verbunden, zu einer 2-fach-Isolierglasscheibe verarbeitet und mit einer Sonnen- und Wärmeschutzbeschichtung versehen. Um den Einbau in Oxford zu erleichtern, wurde sie bereits in der sedak-Fertigung mit einem kundenseitig gestellten Edelstahlrahmen verklebt.

Mit einer Fläche von gut 34 Quadratmetern eröffnet „das Fenster zur Welt“ einen freien Blick von dem Gesellschaftsbereich auf die gegenüberliegende Walton Street. Dort befindet sich das Gebäude der Oxford University Press – der weltweit größte Universitätsverlag.

Der Transport: Genauso individuell wie das Produkt

Außergewöhnliche Produkte erfordern eine außergewöhnliche Logistik. Damit Glasscheiben beim Transport keinen Schaden nehmen, fertigt sedak für jede Scheibe eine spezielle Kiste. Im Falle „Window to the World“ hieß das: Die 3,5 Tonnen schwere Scheibe wurde in einem Schrägbock verstaut und über Land transportiert, um die rund 1.200 Kilometer von Gersthofen nach Oxford schadenfrei zu überstehen und die Gesamthöhe des LKWs nicht zu überschreiten.

Spezial-Montagetechnik für Sonderanwendung

Da die Scheibe unter einem Vorsprung verbaut ist, war nicht nur die Logistik, sondern auch die Montagetechnik eine Herausforderung. Der Einbau mit einem herkömmlichen Kran war durch die auskragende Fassade nicht möglich. Um das Glas von unten in die Gebäudehülle zu heben, wurde deshalb eine spezielle Vorrichtung angefertigt, die für den Installationsvorgang mit dem Rahmen des Window to the World verbunden wurde. „Wir haben mit sedak einen Glaslieferanten der besonderen Art: Neben den außergewöhnlichen Fertigungsmöglichkeiten wissen wir die Qualität und Termintreue genauso zu schätzen, wie die Unterstützung bei der Planung“, resümiert Michael Schlinz, Vertriebsmitarbeiter bei Waagner-Biro.

68 Zeilen / ca. 3.400 Zeichen

Bildunterschriften

[16-04_windowtotheworld]

Das vom deutschen Glasveredler sedak gefertigte „Window to the World“ ist das Herzstück der Glasfassade der Blavatnik School of Government in Oxford.

Es eröffnet mit einer Fläche von 34 Quadratmetern den freien Blick von dem Gesellschaftsbereich auf die Walton Street.



[16-04_gebaeude]

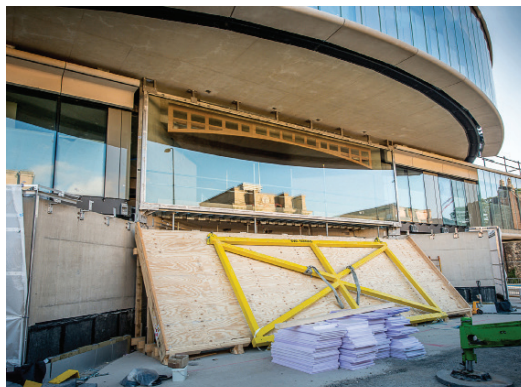
Das von den Architekten von Herzog & de Meuron entworfene Gebäude der Blavatnik School of

Government im Oxforder Stadtteil Jericho sticht auch durch seine Höhe hervor: Es übertrifft mit 22 Metern die normalerweise zulässige Gesamthöhe rund um den Carfax Tower um 3,8 Meter.



[16-04_montage]

Der werksseitig von sedak angebrachte Edelstahlrahmen erleichterte den Einbau der 10,7 x 3,2 Meter Glasscheibe in die auskragende Fassade.



Alle Fotos: Waagner-Biro

Bautafel

Bauherr: University of Oxford

Ort: Blavatnik School of Government, Oxford, England

Kunde: Waagner-Biro AG

Architekt: Herzog & de Meuron

Ingenieur: Clad Engineering GmbH

Lieferzeitpunkt: Juni 2015

Produkt: Wärmebeschichtetes 2-fach-Isolierglas mit einer Größe von 10,7 x 3,2 Meter und einem Gewicht von 3,5 Tonnen

Fotograf: Trevor Palin/palin images

Rückfragen beantworten gern:

sedak GmbH & Co. KG

Tatjana Vinkovic

Phone: +49-821-2494-823

Fax: +49-821-2494-777

Email: tatjana.vinkovic@sedak.com

pr nord. neue kommunikation.

Birka Ließ

Phone: +49-531-7-01-01-0

Fax: +49-531-7-01-01-50

Email: b.liess@pr-nord.de

Abdruck honorarfrei, Belegexemplar erbeten an:
pr nord. neue kommunikation. Braunschweig

sedak GmbH & Co. KG

Leading glass

Der Glasveredler sedak (Gersthofen), gegründet 2007, ist mit rund 150 Mitarbeitern der weltweit führende Hersteller für Isolier- und Sicherheitsgläser in Übergröße. Die Scheiben reichen bis 3,2 x 16 Meter – bearbeitet, vorgespannt, laminiert, bedruckt, beschichtet und laminationsgebogen. Kernkompetenzen sind Glaslamination, Kantenbearbeitung und das Knowhow bei der Produktion von Glasbauteilen mit zusätzlichen funktionalen und dekorativen Elementen. Die Fertigung ist auf die extremen Glasgrößen optimiert, sämtliche Veredelungsschritte erfolgen inhouse – z. B. mit der neuen, voll automatisierten Isolierglaslinie. Als weltweit einziger Full-Supplier für Gläser dieser Größe versteht sich sedak als Partner für Architekten, Planer und Fassadenbauer. Herausragende Referenzen sind u. a. der Apple-Cube New York, das Lincoln Center Canopies, New York, das

Verwendungsgebiete

- Glasfassaden
- Glasdächer
- Glastreppen
- Glasbrüstungen
- Schiffsbau
- Sicherheitsverglasungen
- Ganzglaskonstruktionen
- Innenarchitektur
- Sonderanfertigungen